

Thyristors à commutation par le réseau

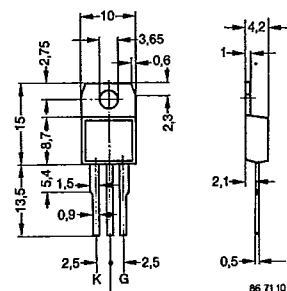
查询"CS16-14IO2"供应商

Masse mass	M _d Nm	t _q μs	V _{TO} V	r _T mΩ	T _{VJM} °C	R _{thJC} K/W	R _{thCK} k/W	Fig. Nr.	Kühlkörper Heatsink Radiateur Typ/type	Kühlart Cooling mode Refról- dissement	R _{thKA} (R _{thJA}) K/W	I _{dAVM} (A)					I _{RMS}
												Schaltung · Connection · Montage					
												M1	M2/B2	M3/B6	M6	W1	
2	-	60	1	70	110	-	-	1	Leiterplatte Print board Circuit imprimé (T _A = 45°C)		(70)	0,8	1,6	2,3	3,8	1,8	
2,3	0,7 ⊕	40	1	70	125	2,5	0,7	2	Leiterplatte Print board Circuit imprimé (T _A = 45°C)		(40)	1,6	3,2	4,5	7,6	3,6	
6	2,5	60	1	33	125	1,8	1	Version 2 = 3 3 = 4	K 0,5 K 2,5 K 4,5 K 11	S S S S	15 4,5 2,8 1,05	3,5 7 8,5 11	7 14 17 22	10 20 24 31	17 33 40 52	7,8 16 19 25	
2,3	0,7 ⊕	40	1	30	110	1,6	0,6	2	Leiterplatte Print board Circuit imprimé (T _A = 45°C)		(40)	1,6	3,2	4,5	7,6	3,5	
6	2,5	60	1	18	125	1,5	1	Version 2 = 3 3 = 4	K 2,5 K 4,5 K 11	S S S	4,5 2,8 1,05	8,5 10,5 14	17 21 28	24 30 40	40 50 67	19 23 31	
2,3	0,7 ⊕	80	1	27	125	2,4	0,6	5	Leiterplatte Print board Circuit imprimé Al 35 x 35 x 2 Al 50 x 50 x 2 (T _A = 45°C)		(40) (22) (13)	1,8 3,0 4,7	3,6 6,0 9,4	5,1 8,6 13	8,5 14 22	4,0 6,7 10,5	
12	3,0	50	1,2	16	125	1,3	0,6	6	K 2,5 K 4,5	S S	4,5 2,8	8,2 10,5	16 21	24 30	40 50	18 23	
2,3	0,7 ⊕	80	1	18	125	1,6	0,6	5	Leiterplatte Print board (T _A = 45°C) Circuit imprimé Al 35 x 35 x 2 Al 50 x 50 x 2		(40) (22) (13)	1,9 3,2 5,0	3,7 6,4 10	5,3 9,0 14,2	8,8 15 24	4,2 7 11	
Version 2 = 12 3 = 12	3,0	130	1	12	125	1	0,6	Version 2 = 6 3 = 7	K 2,5 K 4,5	S S	4,5 2,8	10 13	20 26	29 37	48 62	22 29	
Version 2 = 12 3 = 12	3,0	130	1	10	125	1	0,6	Version 2 = 6 3 = 7	K 2,5 K 4,5 K 11	S S S	4,5 2,8 1,05	11 13,5 20	22 27 40	31 38 57	52 64 95	24 30 44	

A = Anode, K = Cathode, G = Gate, HK = Hilfskathode, auxiliary cathode, cathode auxiliaire

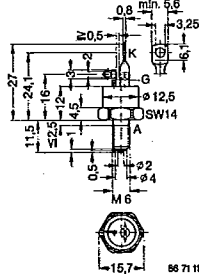
Maße in mm / Dimensions in mm / Dimensions en mm
(1 mm = 0,0394")

5 TO-220 AB



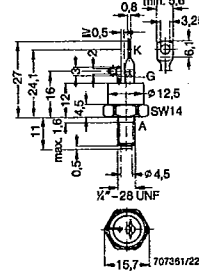
CS 10
CS 15

6 ~ TO-48



CS 13...4
CS 16...2
CS 23...2

7 ~ TO-48



CS 16...3
CS 23...3