

PRODUCT NO.	BUTTON LOCATION	BUTTON	PACKAGING SPEC	PRODUCT SPEC	<table><tr><th colspan="5">REVISIONS</th></tr><tr><th>REV</th><th>DESCRIPTION</th><th>ECN</th><th>BY</th><th>DATE</th></tr><tr><td>B</td><td>REVISED</td><td>J80237</td><td>N.T</td><td>5/25/98</td></tr><tr><td>C</td><td>REVISED</td><td>J00272</td><td>N.T</td><td>3/31/00</td></tr><tr><td>D</td><td>REVISED</td><td>J00312</td><td>N.T</td><td>4/25/00</td></tr><tr><td>E</td><td>REVISED</td><td>10063</td><td>N.T</td><td>2/9/01</td></tr><tr><td>F</td><td>REVISED</td><td>J10291</td><td>N.T</td><td>4/20/01</td></tr><tr><td>G</td><td>REVISED</td><td>J05-0373</td><td>M.H</td><td>6/20/05</td></tr></table>	REVISIONS					REV	DESCRIPTION	ECN	BY	DATE	B	REVISED	J80237	N.T	5/25/98	C	REVISED	J00272	N.T	3/31/00	D	REVISED	J00312	N.T	4/25/00	E	REVISED	10063	N.T	2/9/01	F	REVISED	J10291	N.T	4/20/01	G	REVISED	J05-0373	M.H	6/20/05
REVISIONS																																													
REV	DESCRIPTION	ECN	BY	DATE																																									
B	REVISED	J80237	N.T	5/25/98																																									
C	REVISED	J00272	N.T	3/31/00																																									
D	REVISED	J00312	N.T	4/25/00																																									
E	REVISED	10063	N.T	2/9/01																																									
F	REVISED	J10291	N.T	4/20/01																																									
G	REVISED	J05-0373	M.H	6/20/05																																									
62234-22RR0	RIGHT-RIGHT	STD	GES-14-557 (WITH SHIELD COVER)	110-374																																									
62234-22RROLF																																													
22LL0	LEFT-LEFT	STD																																											
-22LLOLF																																													
22LR0	LEFT-RIGHT	STD																																											
-22LROLF																																													
22RRS	RIGHT-RIGHT	BUTTON S																																											
22LLS	LEFT-LEFT	BUTTON S																																											

12. 本品は、スタンダードタイプ、操作ツマミ左側出し。
11. オプション(上下カバー)装着品
10. カードかん合端面より10mm範囲の寸法を示す。
9. タンシ根元寸法を示す。
8. 基板実装時の寸法を示す。
7. ネジ止めの推奨締付トルク: $0.245\text{N} \cdot \text{m}$ ($2.5\text{kgf} \cdot \text{cm}$) MAX
6. 基板への取り付けはM2×P0.4ネジ及び座金を各4個使用する。
5. 取付ネジの長さは、使用する基板厚と×寸法を確認のうえ選定のこと。
4. タンシ長さは表1に示す。
3. 推奨パターン寸法図は、“RE-AH”ボードコネクタ製品図に示す。
2. 本品は、“RE-AH”ボードコネクタと組み合わせて使用する。
1. 本体及びボタンの色調は黒。

注記

⑩	PCB	1	GLASS EPOXY MULTI-LAYER	CONTACT AREA GOLD OVER NICKEL	
⑨	EARTH	2	COPPER ALLOY	NICKEL PLATING	
⑧	SPECIAL SPACER	2	Zn ALLOY	—	
⑦	SPACER	4	Zn ALLOY	—	
⑥	SHIELD COVER (TOP/BOTTOM)	1/1	STEEL	Zn PLATING	
⑤	SHROUD	2	COPPER ALLOY	CONTACT AREA GOLD OVER NICKEL	
④	BUTTON	2	ABS	—	94HB
③	HDR HOUSING	2	GLASS FILLED LCP	—	94V-0
②	CASE	2	GLASS FILLED PBT	—	94V-0
①	PIN	2×68	COPPER ALLOY	GOLD OVER NICKEL	
No.	DESCRIPTION 名称	QTY 数量	MATERIAL 材料	FINISH 仕上	REMARKS 備考

[illegible]

DO NOT SCALE PRINT THIS INFORMATION IS CONFIDENTIAL AND IS DISCLOSED TO YOU ON CONDITION THAT NO FURTHER DISCLOSURE IS MADE BY YOU TO OTHER THAN FCI PERSONNEL WITHOUT WRITTEN AUTHORIZATION FROM FCI JAPAN K.K.

PRODUCT NO.
62234-22RR0LF

REVISIONS				
REV	DESCRIPTION	ECN	BY	DATE
A	RELEASED	J80168	N.T	4/20/98
B	REVISED	J80237	N.T	5/25/98
C	REVISED	J00272	N.T	3/31/00
D	REVISED	J05-0373	M.H	6/20/05

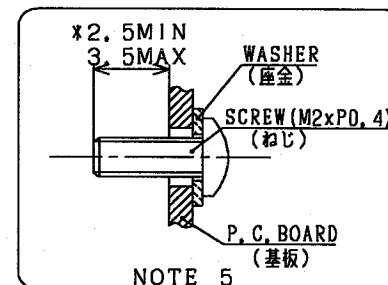
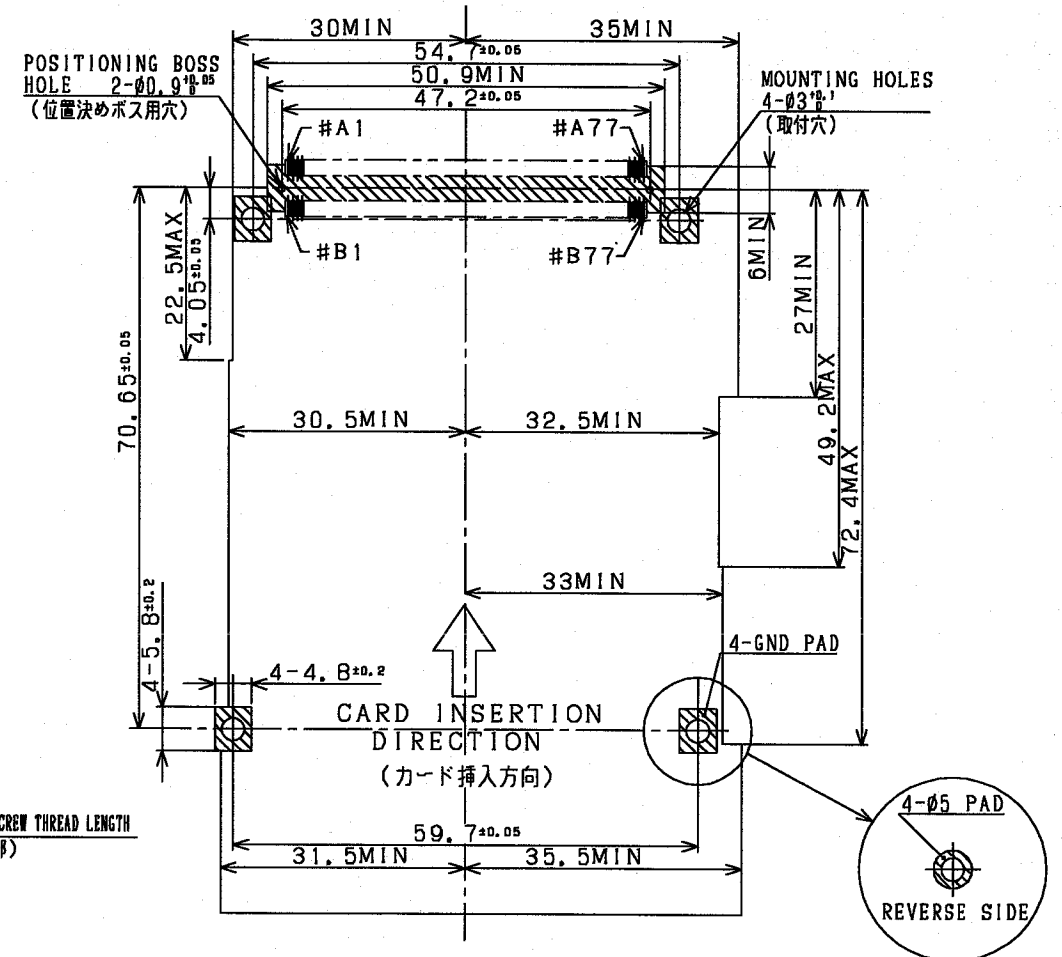
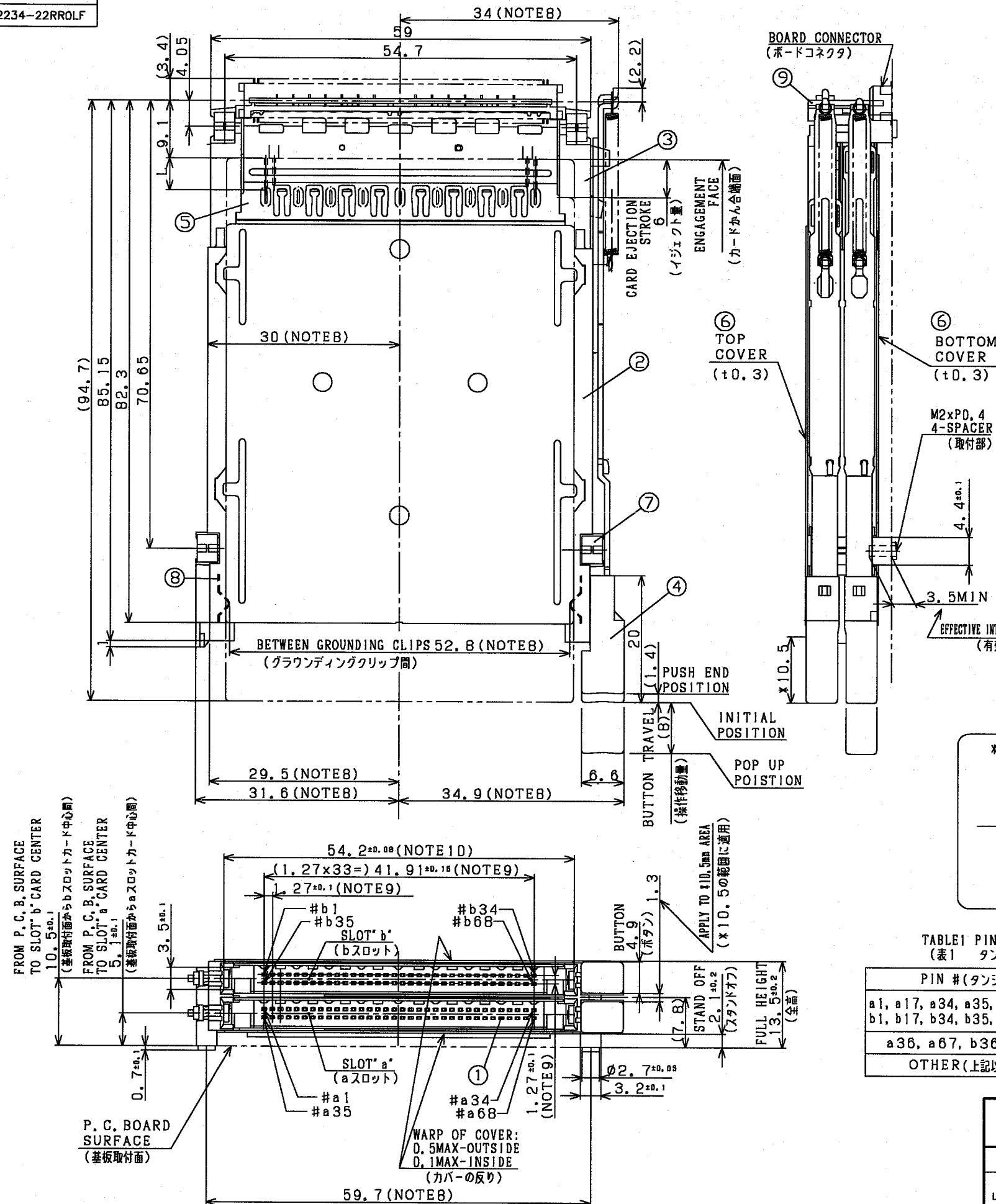


TABLE1 PIN CONTACT LENGTH LIST
(表1 タンジ長さ一覧)

PIN # (タンジ番号)	L (mm)
a1, a17, a34, a35, a51, a68 b1, b17, b34, b35, b51, b68	5.00±0.1
a36, a67, b36, b67	3.50±0.1
OTHER (上記以外)	4.25±0.1

SHEET INDEX		ISSUE																																																																																																																																																																																																																																																																																																																																																																																																																																																																																																																																																																																																																																																																																																																																																																																																																																																																																																																																																																																																																																																																																																																																																																																																																																																																																																																																																																																																																
-------------	--	-------	--	--	--	--	--	--	--	--	--	--	--	--	--	--	--	--	--	--	--	--	--	--	--	--	--	--	--	--	--	--	--	--	--	--	--	--	--	--	--	--	--	--	--	--	--	--	--	--	--	--	--	--	--	--	--	--	--	--	--	--	--	--	--	--	--	--	--	--	--	--	--	--	--	--	--	--	--	--	--	--	--	--	--	--	--	--	--	--	--	--	--	--	--	--	--	--	--	--	--	--	--	--	--	--	--	--	--	--	--	--	--	--	--	--	--	--	--	--	--	--	--	--	--	--	--	--	--	--	--	--	--	--	--	--	--	--	--	--	--	--	--	--	--	--	--	--	--	--	--	--	--	--	--	--	--	--	--	--	--	--	--	--	--	--	--	--	--	--	--	--	--	--	--	--	--	--	--	--	--	--	--	--	--	--	--	--	--	--	--	--	--	--	--	--	--	--	--	--	--	--	--	--	--	--	--	--	--	--	--	--	--	--	--	--	--	--	--	--	--	--	--	--	--	--	--	--	--	--	--	--	--	--	--	--	--	--	--	--	--	--	--	--	--	--	--	--	--	--	--	--	--	--	--	--	--	--	--	--	--	--	--	--	--	--	--	--	--	--	--	--	--	--	--	--	--	--	--	--	--	--	--	--	--	--	--	--	--	--	--	--	--	--	--	--	--	--	--	--	--	--	--	--	--	--	--	--	--	--	--	--	--	--	--	--	--	--	--	--	--	--	--	--	--	--	--	--	--	--	--	--	--	--	--	--	--	--	--	--	--	--	--	--	--	--	--	--	--	--	--	--	--	--	--	--	--	--	--	--	--	--	--	--	--	--	--	--	--	--	--	--	--	--	--	--	--	--	--	--	--	--	--	--	--	--	--	--	--	--	--	--	--	--	--	--	--	--	--	--	--	--	--	--	--	--	--	--	--	--	--	--	--	--	--	--	--	--	--	--	--	--	--	--	--	--	--	--	--	--	--	--	--	--	--	--	--	--	--	--	--	--	--	--	--	--	--	--	--	--	--	--	--	--	--	--	--	--	--	--	--	--	--	--	--	--	--	--	--	--	--	--	--	--	--	--	--	--	--	--	--	--	--	--	--	--	--	--	--	--	--	--	--	--	--	--	--	--	--	--	--	--	--	--	--	--	--	--	--	--	--	--	--	--	--	--	--	--	--	--	--	--	--	--	--	--	--	--	--	--	--	--	--	--	--	--	--	--	--	--	--	--	--	--	--	--	--	--	--	--	--	--	--	--	--	--	--	--	--	--	--	--	--	--	--	--	--	--	--	--	--	--	--	--	--	--	--	--	--	--	--	--	--	--	--	--	--	--	--	--	--	--	--	--	--	--	--	--	--	--	--	--	--	--	--	--	--	--	--	--	--	--	--	--	--	--	--	--	--	--	--	--	--	--	--	--	--	--	--	--	--	--	--	--	--	--	--	--	--	--	--	--	--	--	--	--	--	--	--	--	--	--	--	--	--	--	--	--	--	--	--	--	--	--	--	--	--	--	--	--	--	--	--	--	--	--	--	--	--	--	--	--	--	--	--	--	--	--	--	--	--	--	--	--	--	--	--	--	--	--	--	--	--	--	--	--	--	--	--	--	--	--	--	--	--	--	--	--	--	--	--	--	--	--	--	--	--	--	--	--	--	--	--	--	--	--	--	--	--	--	--	--	--	--	--	--	--	--	--	--	--	--	--	--	--	--	--	--	--	--	--	--	--	--	--	--	--	--	--	--	--	--	--	--	--	--	--	--	--	--	--	--	--	--	--	--	--	--	--	--	--	--	--	--	--	--	--	--	--	--	--	--	--	--	--	--	--	--	--	--	--	--	--	--	--	--	--	--	--	--	--	--	--	--	--	--	--	--	--	--	--	--	--	--	--	--	--	--	--	--	--	--	--	--	--	--	--	--	--	--	--	--	--	--	--	--	--	--	--	--	--	--	--	--	--	--	--	--	--	--	--	--	--	--	--	--	--	--	--	--	--	--	--	--	--	--	--	--	--	--	--	--	--	--	--	--	--	--	--	--	--	--	--	--	--	--	--	--	--	--	--	--	--	--	--	--	--	--	--	--	--	--	--	--	--	--	--	--	--	--	--	--	--	--	--	--	--	--	--	--	--	--	--	--	--	--	--	--	--	--	--	--	--	--	--	--	--	--	--	--	--	--	--	--	--	--	--	--	--	--	--	--	--	--	--	--	--	--	--	--	--	--	--	--	--	--	--	--	--	--	--	--	--	--	--	--	--	--	--	--	--	--	--	--	--	--	--	--	--	--	--	--	--	--	--	--	--	--	--	--	--	--	--	--	--	--	--	--	--	--	--	--	--	--	--	--	--	--	--	--	--	--	--	--	--	--	--	--	--	--	--	--	--	--	--	--	--	--	--	--	--	--	--	--	--	--	--	--	--	--	--	--	--	--	--	--	--	--	--	--	--	--	--	--	--	--	--	--	--	--	--	--	--	--	--	--	--	--	--	--	--	--	--	--	--	--	--	--	--	--	--	--	--	--	--	--	--	--	--	--	--	--	--	--	--	--	--	--	--	--	--	--	--	--	--	--	--	--	--	--	--	--	--	--	--	--	--	--	--	--	--	--	--	--	--	--	--	--	--	--	--	--	--	--	--	--	--	--	--	--	--	--	--	--	--	--	--	--	--	--	--	--	--	--	--	--	--	--	--	--	--	--	--	--	--	--	--	--	--	--	--	--	--	--	--	--	--	--	--	--	--	--	--	--	--	--	--	--	--	--	--	--	--	--	--	--	--	--	--	--	--	--	--	--	--	--	--	--	--	--	--	--	--	--	--	--	--	--	--	--	--	--	--	--	--	--	--	--	--	--	--	--	--	--	--	--	--	--	--	--	--	--	--	--	--	--	--	--	--	--	--	--	--	--	--	--	--	--	--	--	--	--	--	--	--	--	--	--	--	--	--	--	--	--	--	--	--	--	--	--	--	--	--	--	--	--	--	--	--	--	--	--	--	--	--	--	--	--	--	--	--	--	--	--	--	--	--	--	--	--	--	--	--	--	--	--	--	--	--	--	--	--	--	--	--	--	--	--	--	--	--	--

DF-003A REV F

DO NOT SCALE PRINT THIS INFORMATION IS CONFIDENTIAL AND IS DISCLOSED TO YOU ON CONDITION THAT NO FURTHER DISCLOSURE IS MADE BY YOU TO OTHER THAN FCI PERSONNEL WITHOUT WRITTEN AUTHORIZATION FROM FCI JAPAN K.K.

PRODUCT NO.
62234-22LLOLF

REVISIONS				
REV	DESCRIPTION	ECN	BY	DATE
A	RELEASED	J80168	N.T	4/20/98
B	REVISED	J80237	N.T	5/25/98
C	REVISED	J00272	N.T	3/31/00
D	REVISED	J05-0373	M.H	6/20/05

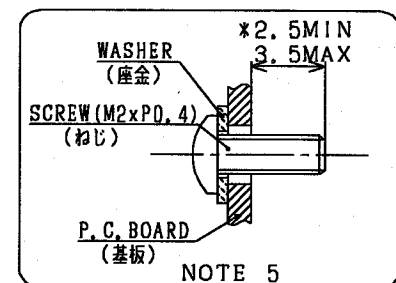
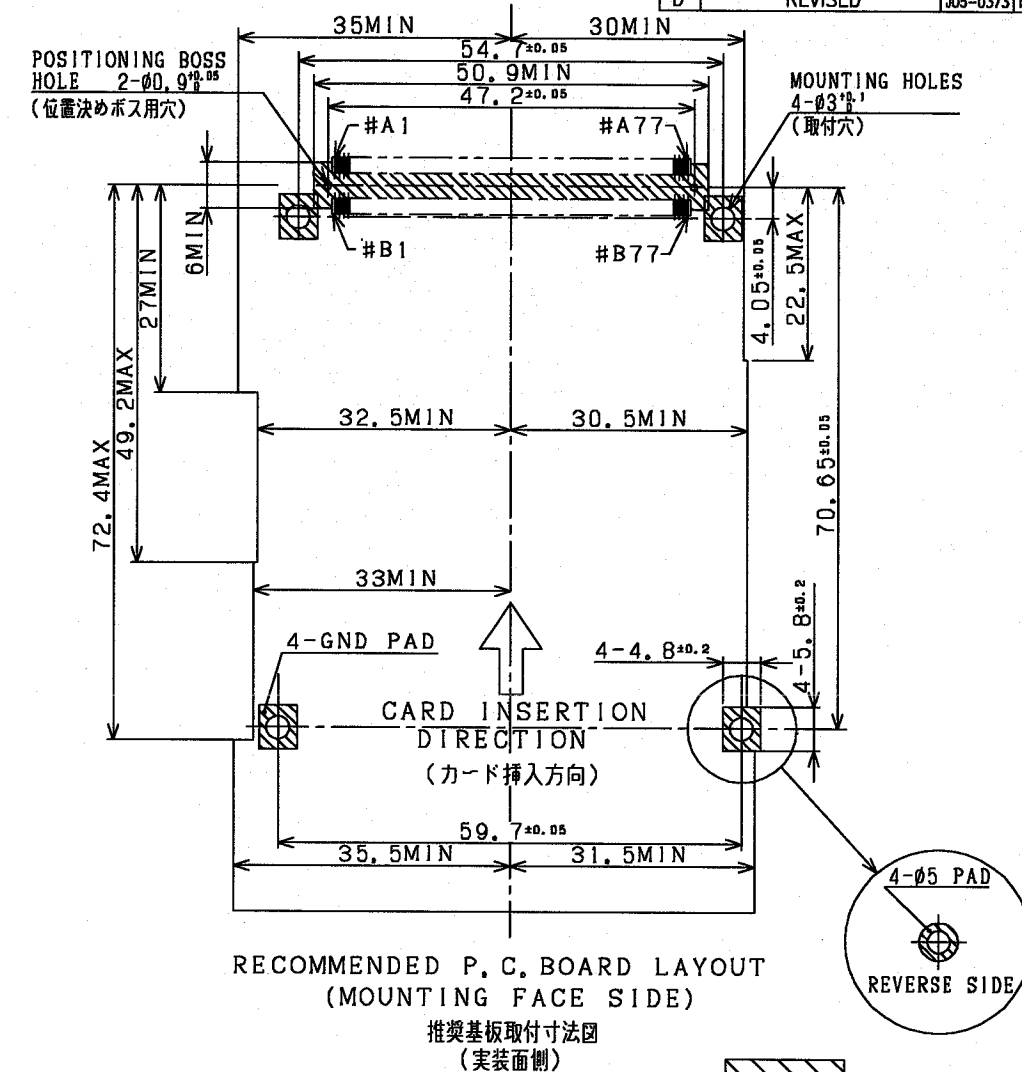
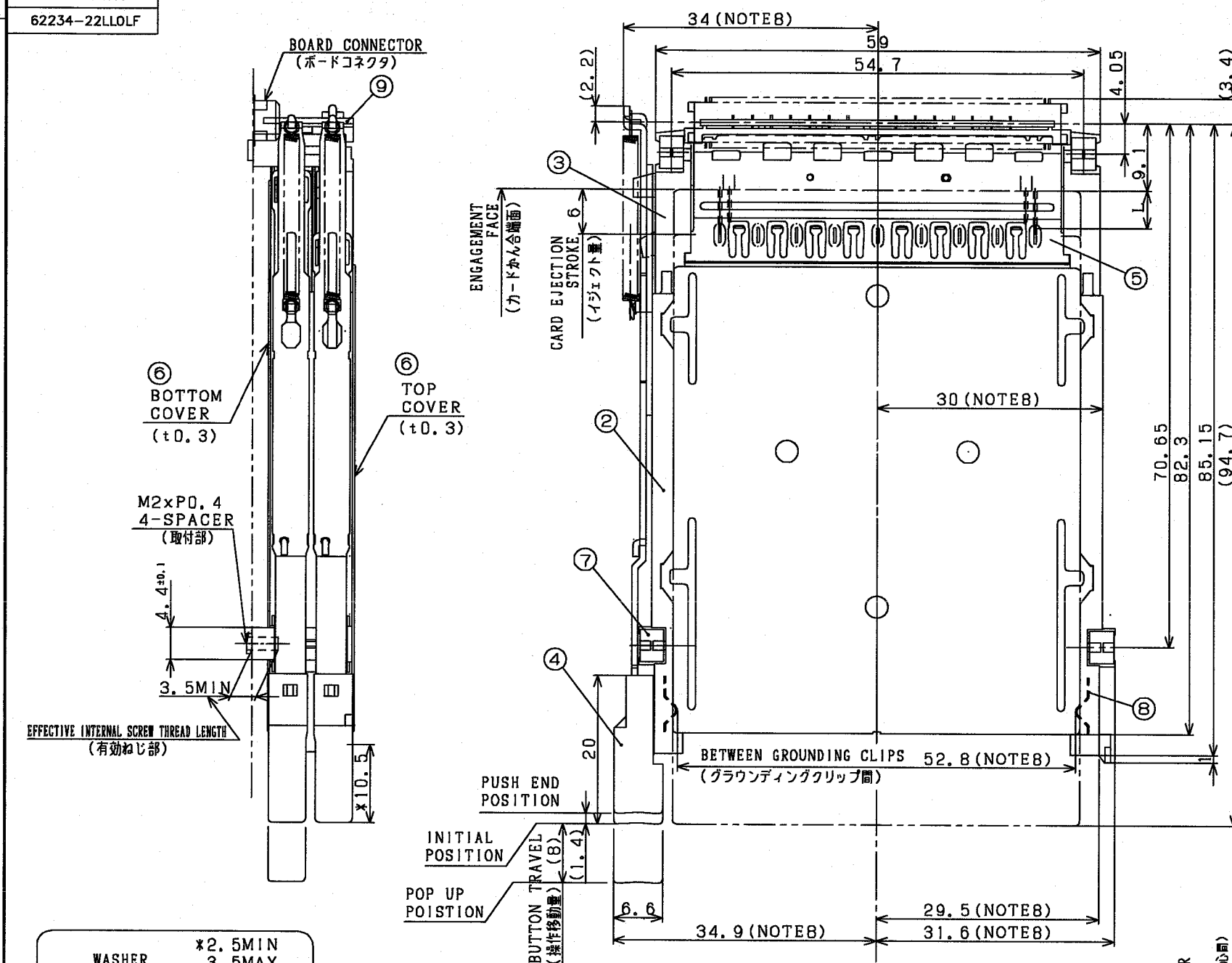
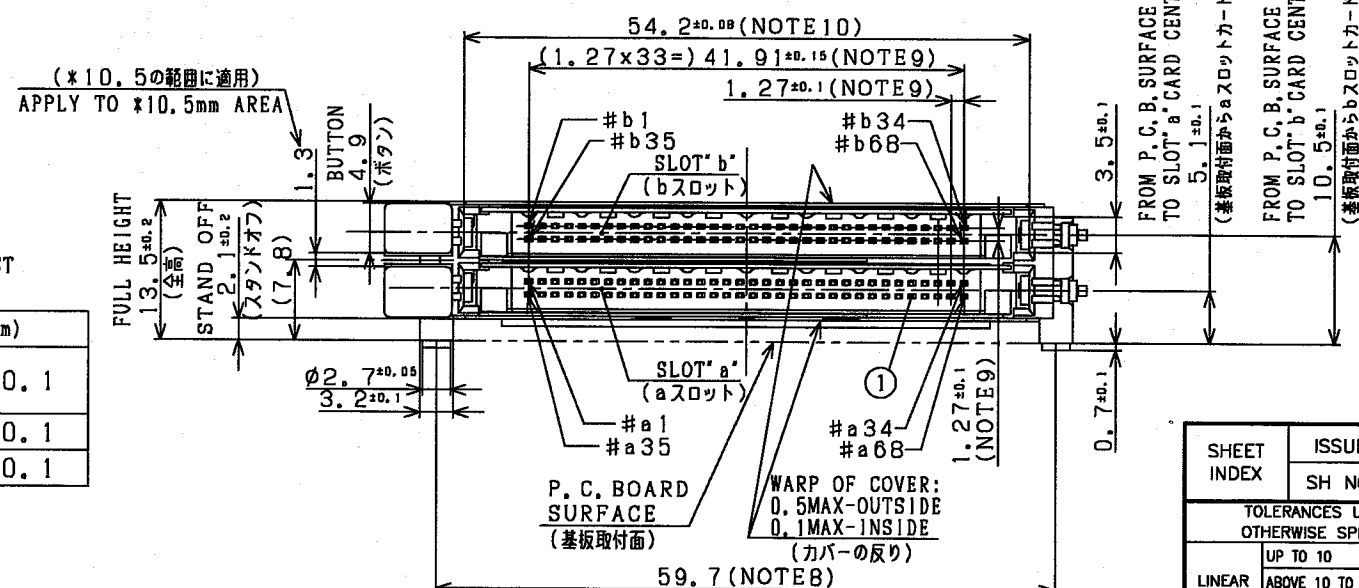


TABLE1 PIN CONTACT LENGTH LIST
(表1 タンシ長さ一覧)

PIN # (タンシ番号)	L (mm)
a1, a17, a34, a35, a51, a68 b1, b17, b34, b35, b51, b68	5.00±0.1
a36, a67, b36, b67	3.50±0.1
OTHER (上記以外)	4.25±0.1



SHEET INDEX	ISSUE											
	SH NO.											
TOLERANCES UNLESS OTHERWISE SPECIFIED			MAY		DR		DATE		CUSTOMER COPY		TITLE	
UP TO 10 ±0.3			—		M. Kasagawa		6/20/05		—		2-STEP SLOT CONNECTOR	
ABOVE 10 TO 100 ±0.5			FINISH		M. Kasagawa		6/20/05		—		ABOVE MOUNT (EJ-AC SERIES)	
ABOVE 100 ±0.8			—		CHK		6/20/05		THIRD ANGLE PROJ		PRODUCT FAMILY	
ANGLES ±3°			—		APPD		6/20/05		UNIT		SARF Header CB III	
									SCALE		SIZE	
									DWG. NO.		REV	
									C		D	
									62234		30F	

FCI

2-STEP SLOT CONNECTOR
ABOVE MOUNT (EJ-AC SERIES)

PRODUCT FAMILY
SARF Header CB III

SCALE
C

SIZE
D

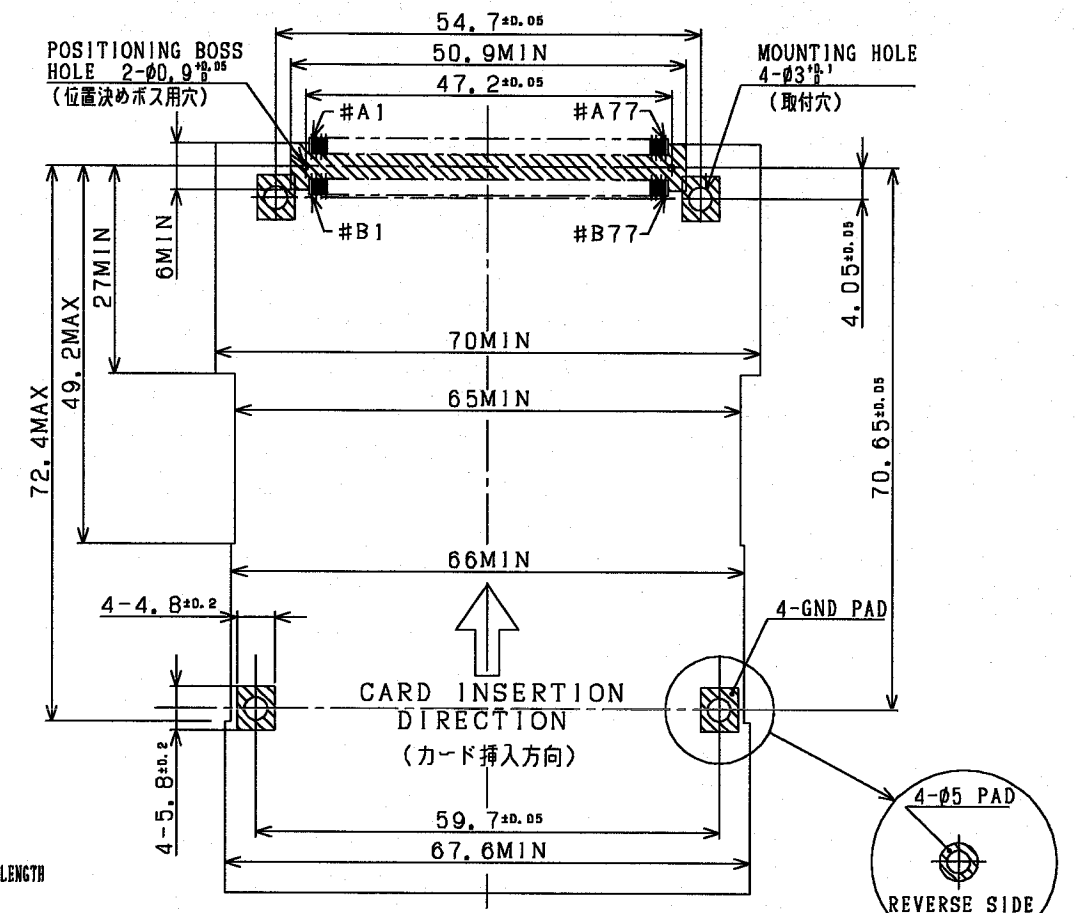
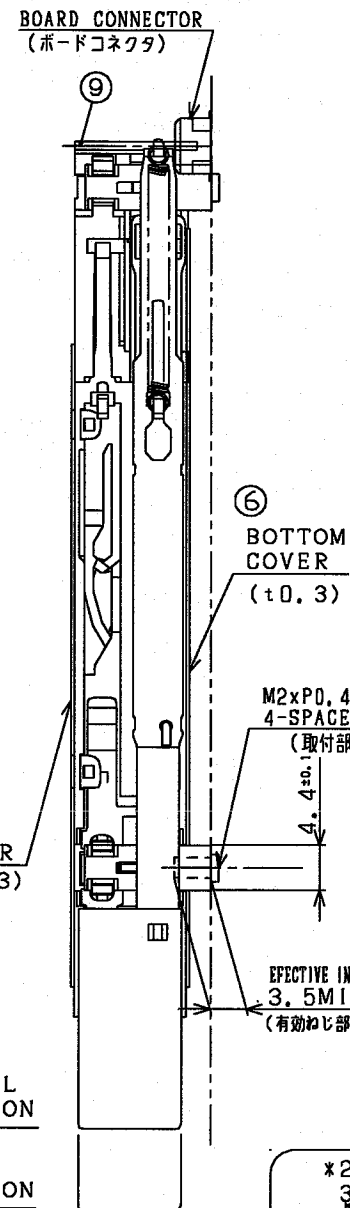
DWG. NO.
62234


REV
D


SHEET
30F

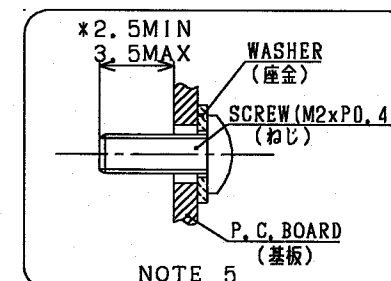
DF-003A REV F

DO NOT SCALE PRINT THIS INFORMATION IS CONFIDENTIAL AND IS DISCLOSED TO YOU ON CONDITION THAT NO FURTHER DISCLOSURE IS MADE BY YOU TO OTHER THAN FCI PERSONNEL WITHOUT WRITTEN AUTHORIZATION FROM FCI JAPAN K.K.

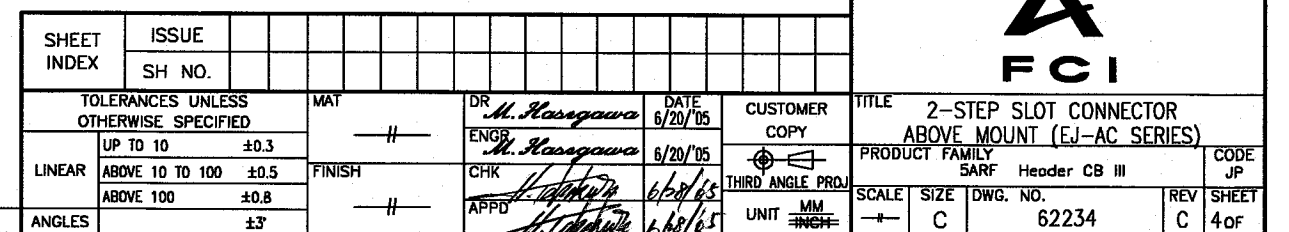


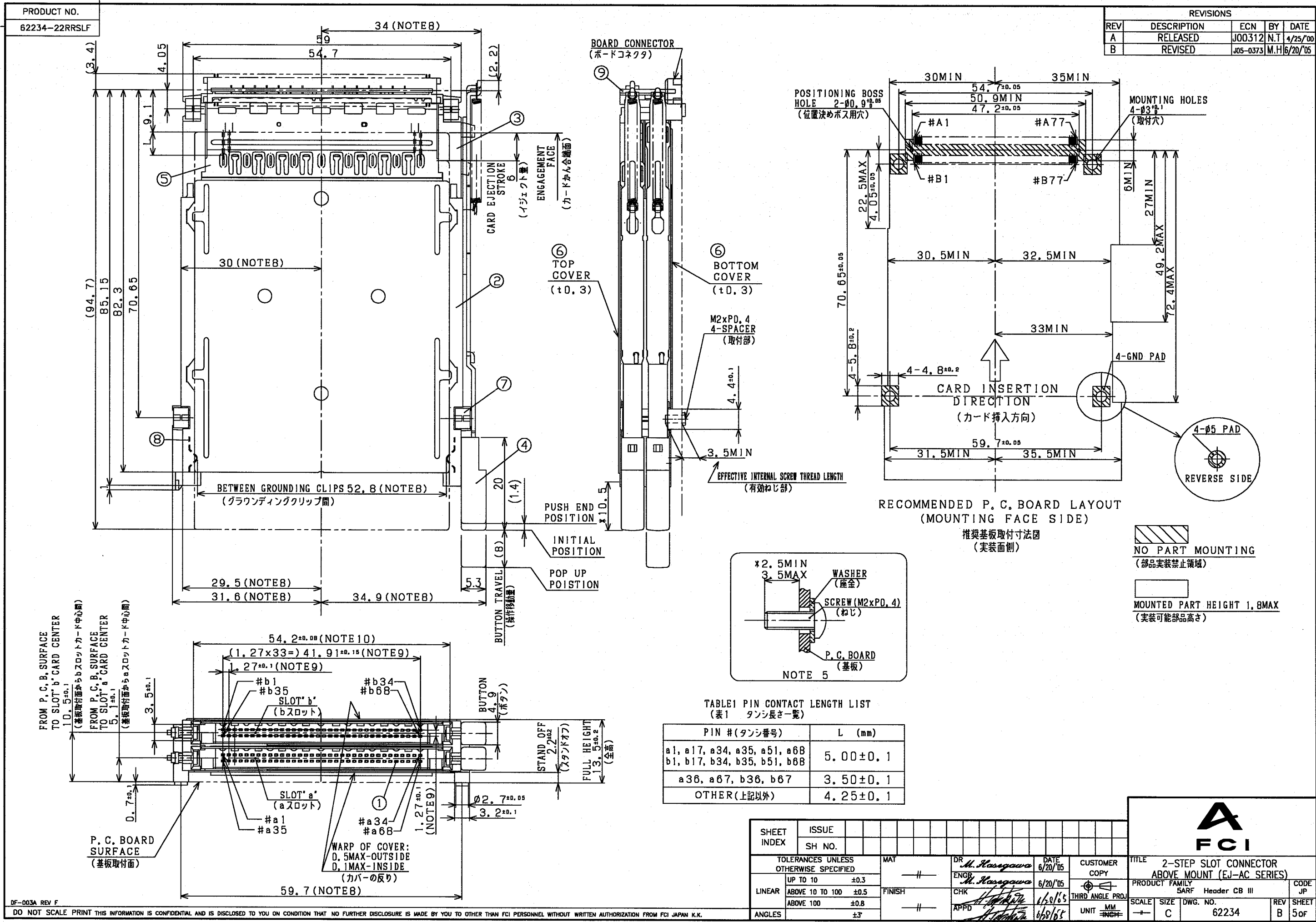

NO PART MOUNTING
(部品実装禁止領域)


MOUNTED PART HEIGHT: 1.8MAX
(部品実装可能高さ)



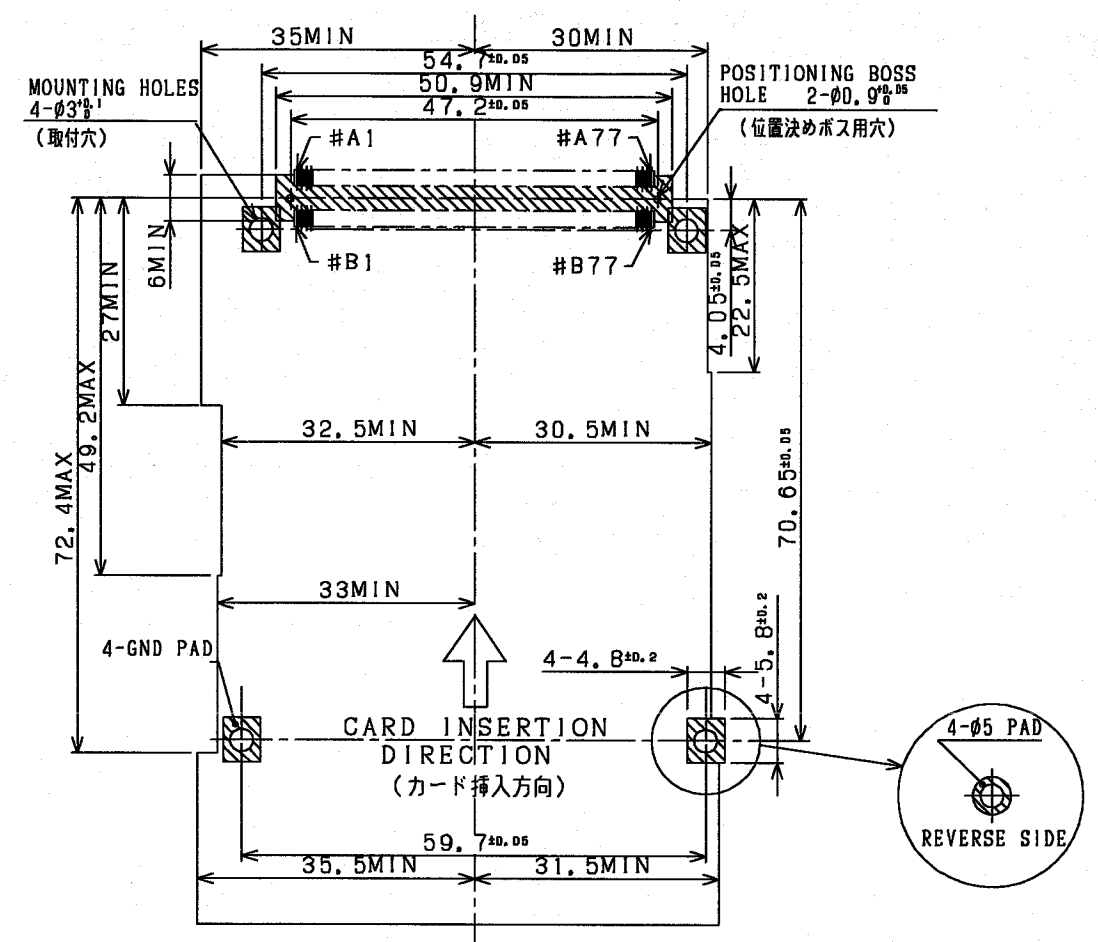
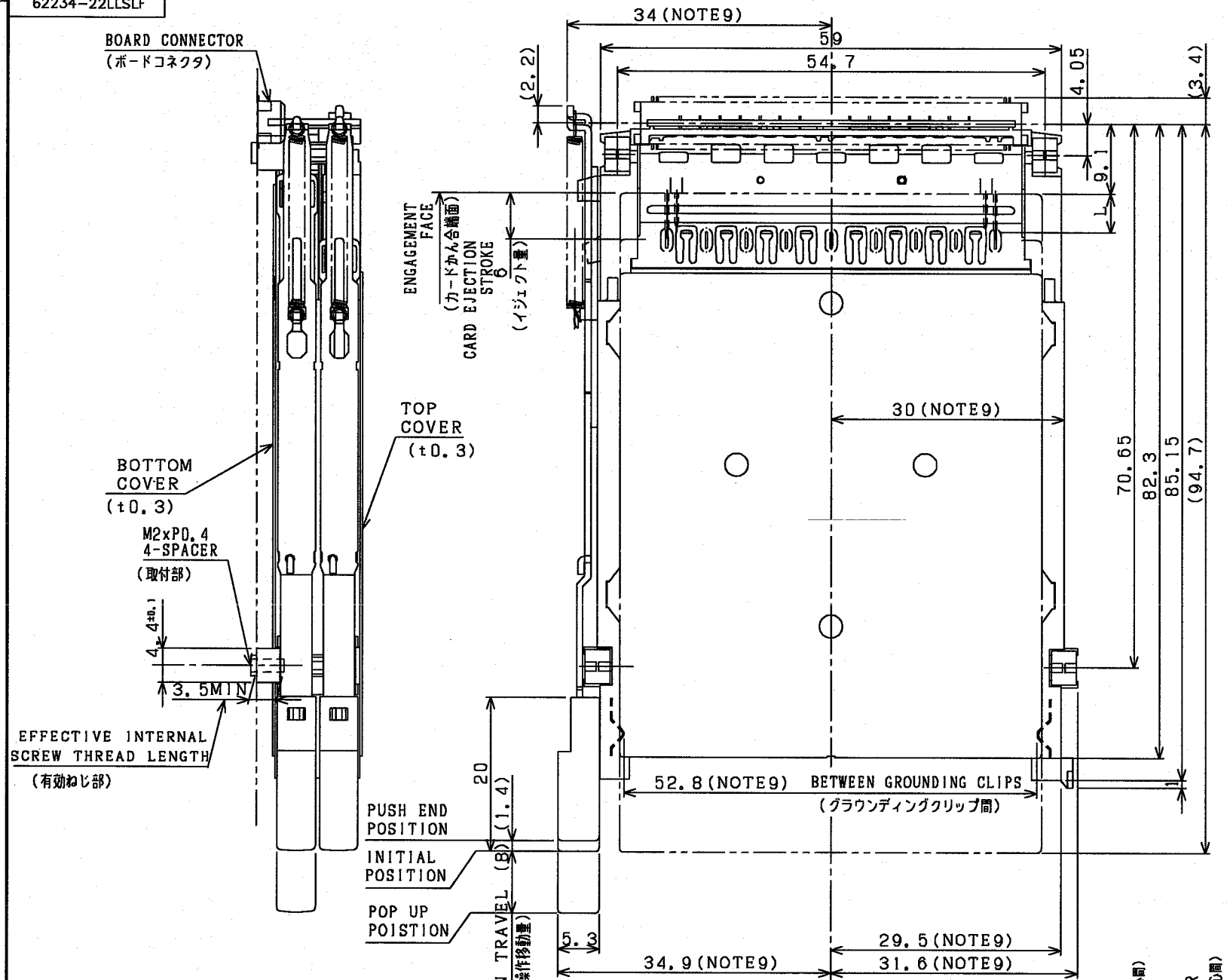
PIN # (タンシ番号)	L (mm)
a1, a17, a34, a35, a51, a68 b1, b17, b34, b35, b51, b68	5.00±0.1
a36, a67, b36, b67	3.50±0.1
OTHER (上記以外)	4.25±0.1





PRODUCT NO.
62234-22LLSLF

REVISIONS				
REV	DESCRIPTION	ECN	BY	DATE
A	RELEASED	J10291	N.T	4/20/01
B	REVISED	J05-0373	M.H	6/20/05



RECOMMENDED P.C. BOARD LAYOUT (MOUNTING FACE SIDE)
推奨基板取付寸法図 (実装面側)

NO PART MOUNTING (部品実装禁止領域)

MOUNTED PART HEIGHT 1.8MAX (実装可能部品高さ)

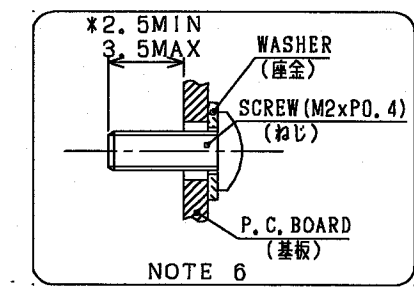
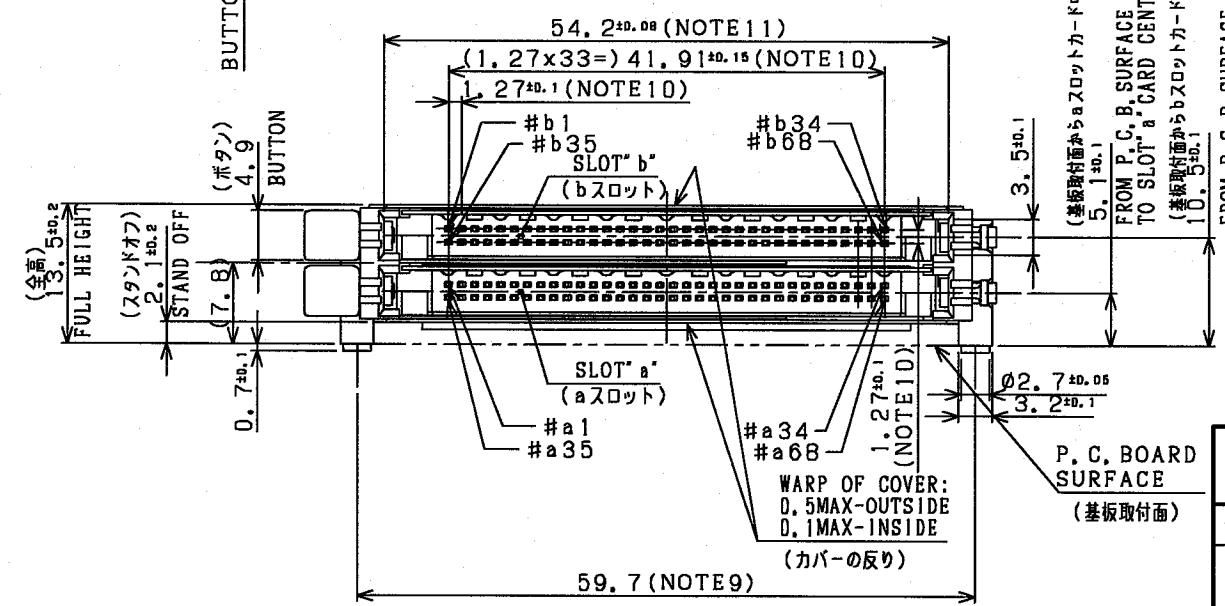


TABLE1 PIN CONTACT LENGTH LIST (表1 タンシ長さ一覧)

PIN # (タンシ番号)	L (mm)
a1, a17, a34, a35, a51, a68 b1, b17, b34, b35, b51, b68	5.00 ± 0.1
a36, a67, b36, b67	3.50 ± 0.1
OTHER (上記以外)	4.25 ± 0.1

SHEET INDEX	ISSUE		MATERIAL	DRAWN	DATE	CUSTOMER COPY	TITLE
	SH NO.						
TOLERANCES UNLESS OTHERWISE SPECIFIED				M. Hasegawa	6/20/05		2-STEP SLOT CONNECTOR ABOVE MOUNT (EJ-AC SERIES)
LINEAR	UP TO 10	± 0.3		ENC			PRODUCT FAMILY
	ABOVE 10 TO 100	± 0.5	FINISH	M. Hasegawa	6/20/05		EARF Header CB III
	ABOVE 100	± 0.8		CHK			SCALE
ANGLES		$\pm 3'$		APPD			SIZE C
							DWG. NO. 62234
							REV B
							SHEET 6 of 6

