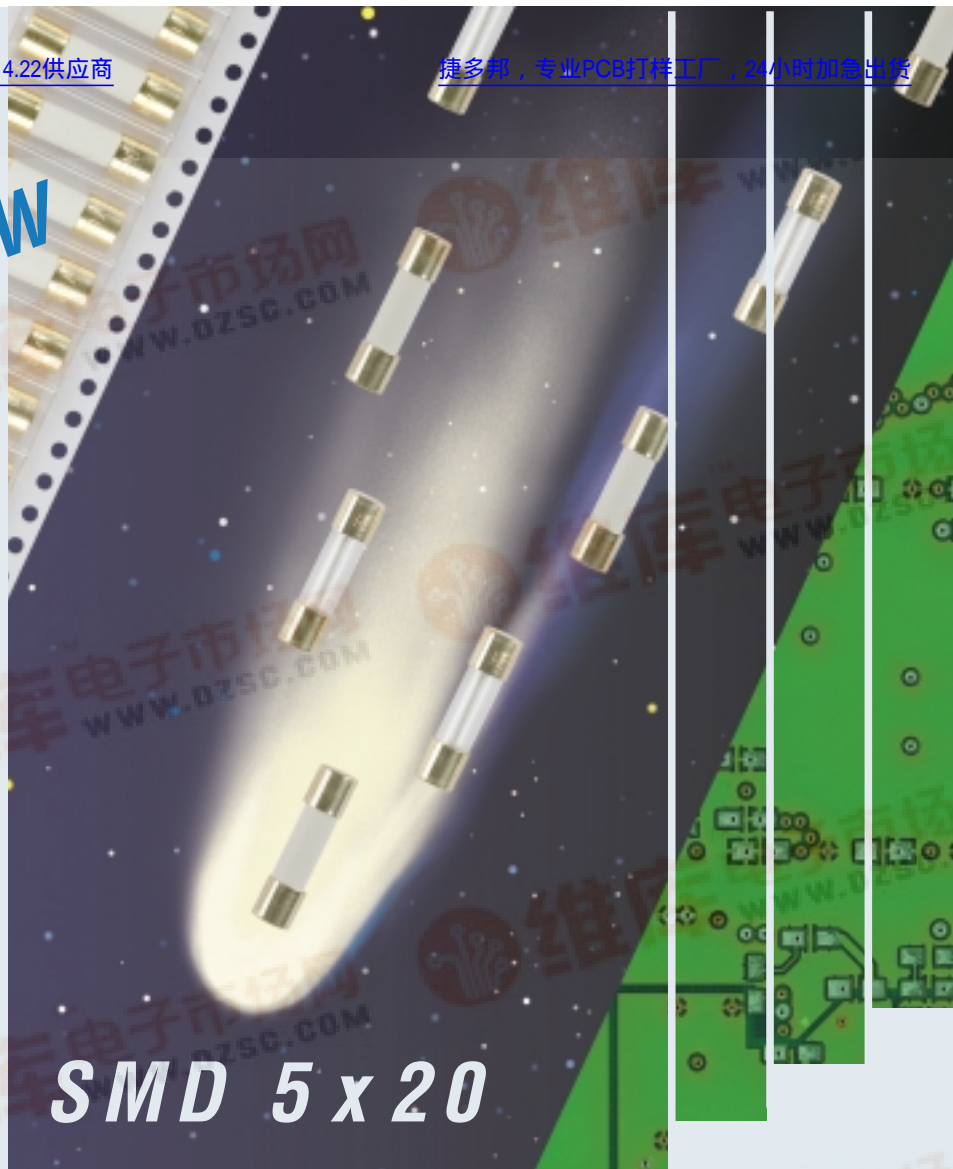


[查询0001.2714.22供应商](#)

[捷多邦，专业PCB打样工厂，24小时加急出货](#)

NEW



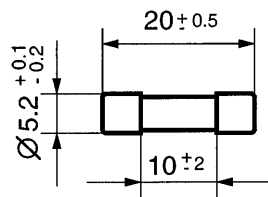
SMD 5 x 20

***SURFACE MOUNTING
MINIATURE FUSE-LINKS***

***OBERFLÄCHENMONTAGE
G-SICHERUNGSEINSÄTZE***

Miniature fuse-links
Type SMD-FST 5 × 20

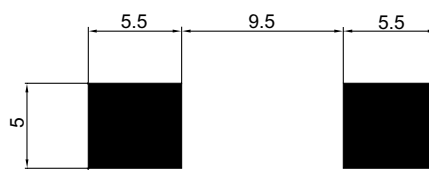
time-lag T
low breaking capacity L
Glass tube



G-Sicherungseinsätze
Typ SMD-FST 5 × 20

träge T
kleines Ausschaltvermögen L
Glasrohr

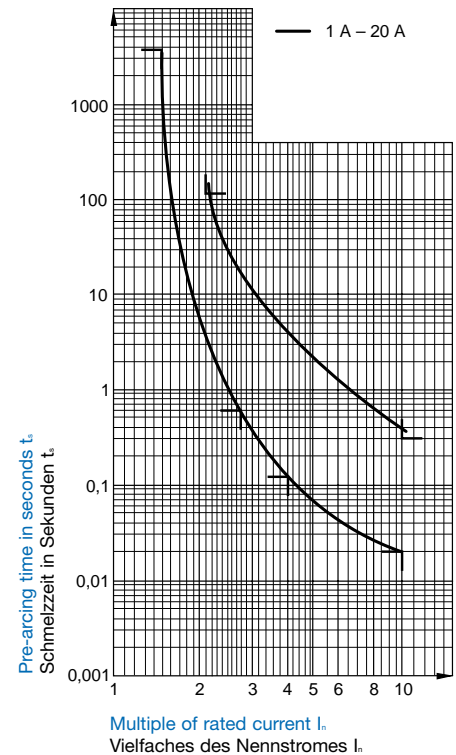
Solder pads / Lötflächen



Approvals / Approbationen

Marks / Prüfzeichen			US
Order No. / Bestell-Nr.:			
0034.5617.-0034.5627.XX	P	P	
0034.5628.XX-0034.5630.XX		P	

P = pending / angemeldet



Pre-arcing time/current characteristic (at T_a 23 °C)

Zeit-Strom-Charakteristik (bei T_a 23 °C)

Rated current I _n / Nennstrom I _n	1,5 · I _n		2,1 · I _n		2,75 · I _n		4 · I _n		10 · I _n	
	min.	max.	min.	max.	min.	max.	min.	max.	min.	max.
1 A – 6.3 A	60 min	2 min	600 ms	10 s	150 ms	3 s	20 ms	300 ms		
8 A – 20 A	30 min	2 min	600 ms	10 s	150 ms	3 s	20 ms	300 ms		

Order No. / Bestell Nr.	Rated current I _n / Rated voltage U _n / Nennstrom I _n / Nennspannung U _n	Breaking capacity / Ausschaltvermögen	Voltage drop / Spannungsfall at / bei I _n		Sustained power dissipation / Max. Verlustleistung at / bei 1,5 I _n		Pre-arcing I ² t / Schmelz I ² t at / bei 10xI _n
			typisch Schurter mV	max. IEC 60 127-2/3 mV	typisch Schurter W	max. IEC 60 127-2/3 W	
0034.5617.XX	1 A / 250 V	35 A / 250 V AC / p.f. / cos φ = 1	60	150	0.2	1.6	3.3
0034.5618.XX	1.25 A / 250 V		60	150	0.3	1.6	5.5
0034.5619.XX	1.6 A / 250 V		60	150	0.3	1.6	10.5
0034.5620.XX	2 A / 250 V		60	150	0.3	1.6	16
0034.5621.XX	2.5 A / 250 V		60	120	0.4	1.6	21.9
0034.5622.XX	3.15 A / 250 V		60	100	0.5	1.6	47
0034.5623.XX	4 A / 250 V	10 x I _n / 250 V AC / p.f. / cos φ = 1	60	100	0.8	1.6	68.3
0034.5624.XX	5 A / 250 V		60	100	0.9	1.6	102
0034.5625.XX	6.3 A / 250 V		60	100	1	1.6	190
0034.5626.XX	8 A / 250 V		60	100	1.3	4	275
0034.5627.XX	10 A / 250 V		60	100	1.3	4	520
0034.5628.XX	12.5 A / 250 V *		60	*	2.5	*	750
0034.5629.XX	16 A / 250 V *		60	*	3.3	*	1638
0034.5630.XX	20 A / 250 V *		60	*	4.2	*	3057

XX Index for packaging / Index für Verpackung

All measurements are carried out in a test equipment following IEC 60 127-2 / Alle Messungen werden in einem Prüfhalter nach IEC 60 127-2 durchgeführt

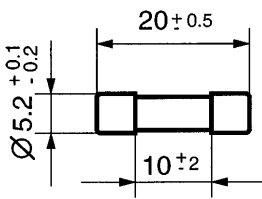
* Not mentioned in the IEC standard (Pre-arcing time / current characteristics following IEC) / Nicht in der IEC-Norm enthalten (Zeit- Strom- Charakteristik in Anlehnung an IEC)

**Miniature fuse-links
Type SMD-FTT 5 × 20**

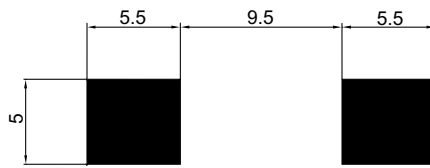
super-time-lag TT
low breaking capacity
Glass tube

**G-Sicherungseinsätze
Typ SMD-FTT 5 × 20**

superträge TT
kleines Ausschaltvermögen
Glasrohr



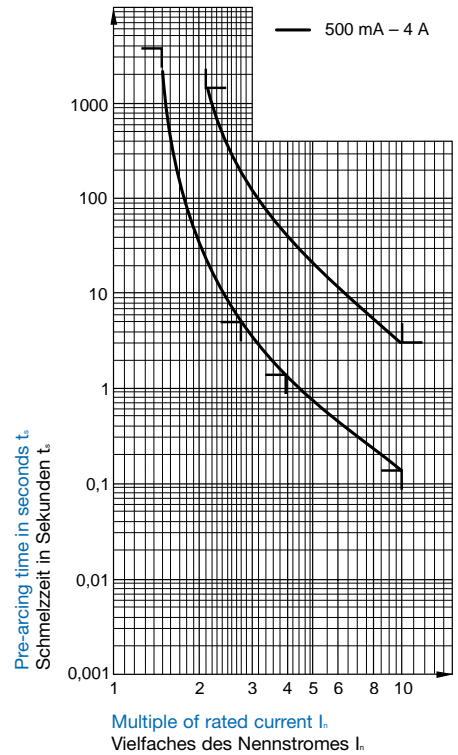
Solder pads / Lötflächen



Approvals / Approbationen

Marks / Prüfzeichen	
Order No. / Bestell-Nr.:	
0034.5710-0034.5719	P

P = pending / angemeldet



Pre-arcing time/current characteristic (at T. 23 °C)

Zeit-Strom-Charakteristik (bei T. 23 °C)

n · I _n Rated current I _r / Nennstrom I _n	1,5 · I _n *		2,1 · I _n		2,75 · I _n		4 · I _n		10 · I _n	
	min.	max.	min.	max.	min.	max.	min.	max.	min.	max.
500 mA – 4 A	60 min	30 min	5 s	200 s	1.5 s	40 s	150 ms	3 s		

* Non fusing current I_{nr} / Kleiner Prüfstrom I_{nr}

Order No. / Bestell Nr.	Rated current I _r / Rated voltage U _r / Nennstrom I _n Nennspannung U _n	Breaking capacity / Ausschaltvermögen	Voltage drop / Spannungsfall at / bei I _n		Sustained power dissipation / Max. Verlustleistung at / bei 1,5 I _n	Pre-arcing I ² t / Schmelz I ² t at / bei 10xI _n
			typisch Schurter mV	max. Schurter mV		
0034.5710.XX	0.5 A / 250 V	35 A / 250 V AC, p.f. / cos φ = 1	250	800	0.44	7.9
0034.5711.XX	0.63 A / 250 V		200	700	0.47	13.7
0034.5712.XX	0.8 A / 250 V		160	500	0.54	19.6
0034.5713.XX	1 A / 250 V		150	250	0.54	19.4
0034.5714.XX	1.25 A / 250 V		105	200	0.35	63
0034.5715.XX	1.6 A / 250 V		100	200	0.65	87
0034.5716.XX	2 A / 250 V		100	200	0.80	124
0034.5717.XX	2.5 A / 250 V		90	150	0.85	258
0034.5718.XX	3.15 A / 250 V		90	100	1.00	395
0034.5719.XX	4 A / 250 V		80	100	1.15	410

XX Index for packaging / Index für Verpackung

All measurements are carried out in a test equipment following IEC 60 127-2 /

Alle Messungen werden in einem Prüfhalter nach IEC 60 127-2 durchgeführt

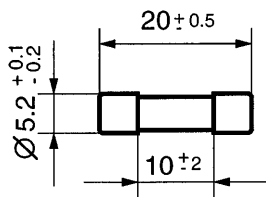
* Not mentioned in the IEC standard (Pre-arcing time / current characteristics following IEC) /
Nicht in der IEC-Norm enthalten (Zeit- Strom- Charakteristik in Anlehnung an IEC)

Miniature fuse-links
Type SMD-SPT 5 × 20

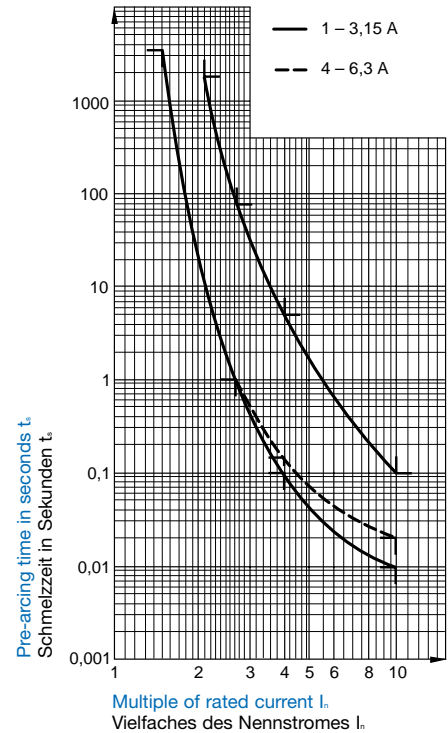
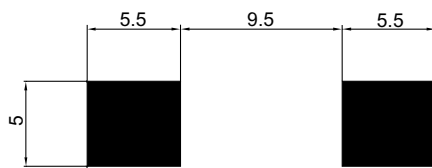
time-lag T
high breaking capacity H
Ceramic tube

G-Sicherungseinsätze
Typ SMD-SPT 5 × 20

träge T
grosses Ausschaltvermögen H
Keramikrohr



Solder pads / Lötflächen



Approvals / Approbationen

Marks / Prüfzeichen			US
Order No. / Bestell-Nr.:			
0001.2704.XX-2714.XX	P	P	
0001.2715.XX-2716.XX		P	

P = pending / angemeldet

Pre-arcing time/current characteristic (at T_v 23 °C)

Zeit-Strom-Charakteristik (bei T_v 23 °C)

Rated current I _n / Nennstrom I _n	1,5 · I _n *		2,1 · I _n		2,75 · I _n		4 · I _n		10 · I _n	
	min.	max.	min.	max.	min.	max.	min.	max.	min.	max.
1 A – 3.15 A	60 min	30 min	1 s	80 s	95 ms	5 s	10 ms	100 ms		
4 A – 6.3 A	60 min	30 min	1 s	80 s	150 ms	5 s	20 ms	100 ms		
8 A – 16 A	30 min	30 min	1 s	80 s	150 ms	5 s	20 ms	100 ms		

* Non fusing current I_{nf} / Kleiner Prüfstrom I_{nf}

Order No. / Bestell Nr.	Rated current I _n / Rated voltage U _n / Nennstrom I _n / Nennspannung U _n	Breaking capacity / Ausschaltvermögen	Voltage drop / Spannungsfall at / bei I _n		Sustained power dissipation / Max. Verlustleistung at / bei 1,5 I _n		Pre-arcing I ² t / Schmelz I ² t at / bei 10I _n
			typisch	max.	typisch	max.	
			Schurter mV	IEC 60 127-2/5 mV	Schurter W	IEC 60 127-2/5 W	
0001.2704.XX	1 A / 250 V	IEC: 1500 A / 250 V AC / p.f. / cos φ 0,7-0,8 UL: 10 000 A / 125 V AC / p.f. / cos φ 0,7-0,8	180	250	0.5	2.5	1.1
0001.2705.XX	1.25 A / 250 V		150	250	0.5	2.5	1.86
0001.2706.XX	1.6 A / 250 V		130	200	0.5	2.5	4.35
0001.2707.XX	2 A / 250 V		120	190	0.6	2.5	9.2
0001.2708.XX	2.5 A / 250 V		100	180	0.6	2.5	11.7
0001.2709.XX	3.15 A / 250 V		100	140	0.8	4.0	33.7
0001.2710.XX	4 A / 250 V		90	100	0.9	4.0	62.4
0001.2711.XX	5 A / 250 V		90	100	1.2	4.0	97.5
0001.2712.XX	6.3 A / 250 V		70	100	1.2	4.0	171
0001.2713.XX	8 A / 250 V		70	100	1.3	4.0	268
0001.2714.XX	10 A / 250 V		70	100	2.1	4.0	400
0001.2715.XX	12.5 A / 250 V*		70	*	3.1	*	563
0001.2716.XX	16 A / 250 V*		70	*	4.0	*	1272

XX Index for packaging / Index für Verpackung

All measurements are carried out in a test equipment following IEC 60 127-2 /

Alle Messungen werden in einem Prüfhalter nach IEC 60 127-2 durchgeführt

* Not mentioned in the IEC standard (Pre-arcing time / current characteristics following IEC) /

Nicht in der IEC-Norm enthalten (Zeit- Strom- Charakteristik in Anlehnung an IEC)

1) UL: 1000A / 250 V AC / p.f. / cos φ 1 2) UL: 500 A / 125 V AC / p.f. / cos φ 0,7-0,8

1000 A / 125 V AC / p.f. / cos φ 1

Additional technical Data:

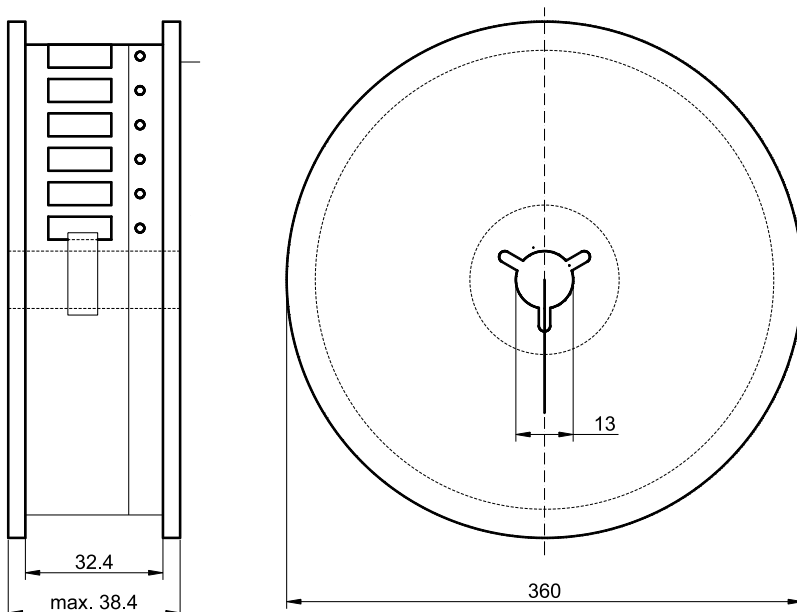
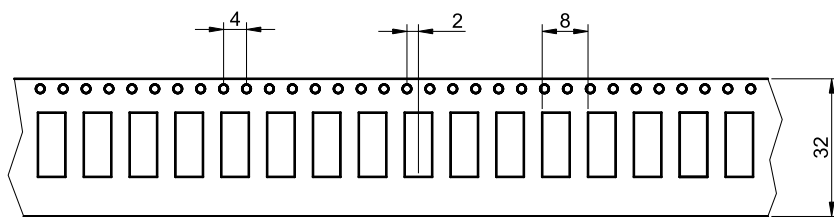
Marking	Rated voltage, rated current, H / L (IEC-Symbol for breaking capacity) FST / SPT: T (time-lag) FTT: TT (super-time-lag)
Storage temperature max.:	40 °C / 70% r.H.
Ambient temperature max.:	T _a -40°C to +125°C
Resistance to vibration:	acc. to IEC 60068-2-6, test Fc: Frequency 10–2000 Hz, cross-over frequency 60 Hz < 60 Hz: amplitude 0.75 mm > 60 Hz: acceleration 20g
Resistance to shock:	981 m/s ² (100g), 6 ms, acc. to IEC 60068-2-27, test Ea
Climatic category:	GPF acc. to DIN 40040
Solderability:	Reflow- and Wave soldering 235 °C / 2 sec. acc. to IEC 60068-2-58 test Td
Soldering heat resistance:	260 °C / 10 sec. acc. to IEC 60068-2-58 test Td
Materials:	Housing glass / hard glass Terminals Ms / Ni-Au coated
Net weight pieces %	100 g

Zusätzliche technische Daten:

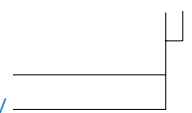
Kennzeichnung	Nennspannung, Nennstrom, H / L (IEC-Symbol für das Schaltvermögen) FST / SPT: T (träge) FTT: TT (superträge)
max. Lagertemperatur	40 °C / 70% r.F.
Zulässige Umgebungstemp.	T _a -40°C bis +125°C
Vibrationsfestigkeit:	nach IEC 60068-2-6, Test Fc: Frequenzbereich 10–2000 Hz, Übergangsfrequenz 60 Hz < 60 Hz: Amplitude 0.75 mm > 60 Hz: Beschleunigung 20g
Schockbeständigkeit	981 m/s ² (100g), 6 ms, nach IEC 60068-2-27, Test Ea
Klimakategorie	GPF nach DIN 40040
Lötbarkeit:	Reflow- und Wellenlötung 235 °C / 2 Sek. nach IEC 60068-2-58 Test Td
Lötwärmebeständigkeit	260 °C / 10 Sek. nach IEC 60068-2-58 Test Td
Werkstoffe:	Gehäuse Glas / Hartglas Anschlüsse Ms / Ni-Au beschichtet
Nettogewicht % Stück	100 g

Explanation to the approvals / Erläuterungen zu den Genehmigungen:

Country / Land:	Authority / Genehmigungsstelle	Type of authorization / Art der Genehmigung	Test norm / Prüfnorm	Approval / Prüfzeichen
USA / Canada	UL	Recognition	FST / FTT / SPT: <i>following</i> / in Anlehnung an UL 248.14	us
Germany / Deutschland	VDE	Mark approval Zeichen- Genehmigung	FST: IEC 60 127-2/3 SPT: IEC 60 127-2/5	


Packaging / Verpackung: 0001.XXXX.XX

- 11 = Boxes of 100 pieces /
lose geschüttet à 100 Stück
- 22 = Taped and reeled 2000 pieces /
Blistergurt à 2000 Stück



SCHURTER WORLDWIDE / SCHURTER WELTWEIT



SCHURTER SUBSIDIARIES / SCHURTER GESELLSCHAFTEN



SCHWEIZ

SCHURTER AG

Tel. ++41 41 - 369 31 11
Fax ++41 41 - 369 33 33
e-mail: contact@schurter.ch
Internet: <http://www.schurter.ch>



DEUTSCHLAND

SCHURTER GmbH

Tel. ++49 +7642 - 682-0
Fax ++49 +7642 - 8820
e-mail: info@schurter.de
Internet: <http://www.schurter.de>



FRANCE

SCHURTER S.A.

Tel. ++33 +3 - 25 02 50 49
Fax ++33 +3 - 25 02 56 57
e-mail: 106426.2362@compuserve.com
Internet: <http://www.schurter.fr>



GREAT BRITAIN

SCHURTER Ltd.

Tel. ++44 +1243 - 810 810
Fax ++44 +1243 - 810 800
e-mail: sales@schurter.co.uk
Internet: <http://www.schurter.co.uk>



CESKA REPUBLIKA

SCHURTER ssro

Tel. ++42 0428 - 39 20 80
Fax ++42 0428 - 39 23 34
e-mail: firma@schurter.cz
Internet: <http://www.schurter.cz>



USA/MEXICO

SCHURTER Inc.

Tel. ++1 +707 - 778-6311
Fax ++1 +707 - 778-6401
e-mail: info@schurterinc.com
Internet: <http://www.schurterinc.com>



ITALIA

KEVIN-SCHURTER S.p.A

Tel. ++39 +2 - 33 20 09 14
Fax ++39 +2 - 33 20 09 17
e-mail: info@kevin.it
Internet: <http://www.kevin.it>



SVERIGE

SCHURTER NORDIC AB

Tel. ++46 +8 - 605 35 00
Fax ++46 +8 - 605 47 17
e-mail: info@schurter.se
Internet: <http://www.schurter.se>



JAPAN

SCHURTER K.K.

Tel. ++81 +3 - 5798 2778
Fax ++81 +3 - 3441 2595
e-mail: schurter@ma.rosenet.ne.jp
Internet: <http://www.schurter.ch>



SINGAPORE

SCHURTER (S) Pte. Ltd.

Tel. ++65 - 291 21 11
Fax ++65 - 298 41 33
e-mail: schurter@inbox4.singnet.com.sg
Internet: <http://www.thegreenbook.com/sg/schurter.html>



INDIA

SCHURTER
Electronics (India) Pvt. Ltd.
Tel. ++91 +265 - 56 94 59
Fax ++91 +265 - 56 94 48
e-mail: schurter.india@bnpl.com
Internet: <http://www.schurter.ch>



CHINA

CHI LICK SCHURTER Ltd.

Tel. ++852 - 2408 77 98
Fax ++852 - 2408 70 01
e-mail: chilick@netvigator.com
Internet: <http://www.chilickschurter.com>