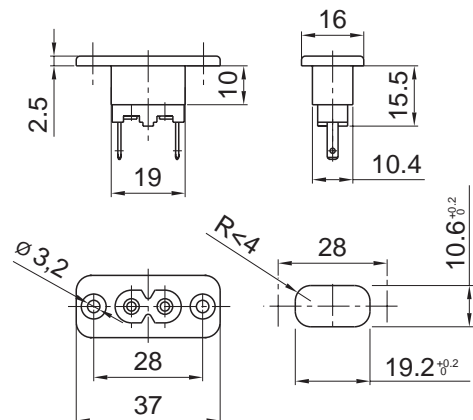


**No. 2571**

**C8**



Montageausbruch  
panel cutout



2,5A/250Vac



2,5A/250Vac



2,5A/250Vac



2,5A/250Vac

Geräteschutzklasse II / equipment class II  
IEC 60320-1 / EN 60320-1 / VDE 0625-1



**C8**

**socket:**  
Polyamide PA6 – UL94V-0  
**terminals:**  
copper alloy, tin-plated  
or nickel-plated

**Socket:**  
Polyamid PA6 – UL94V-0  
**Anschlüsse:**  
Kupferlegierung, verzinkt  
oder vernickelt

Gängiger Artikel/selling article

**2 5 7 1 - X - 2 2 0 0 - A - 1 0 0 B** (6160.0004)

Artikel-Nr./article-code	2 5 7 1 - X - 0 0 - 0 0
Varianten choose from	
Anschlüsse terminals	L N
L, N	2, 3, 5 - 7
Farbe/colour	A, B, D
Bauform / design	1, 2
Ausrichtung Anschlüsse orientation of terminals	A:  B:

Verschiedene Varianten von Leiterplattenanschlüssen erhältlich.  
Bitte beachten Sie unsere passenden Gegenstücke auf den Seiten 56-57  
Artikelnummernsystem → Ausklappseite in unserem Katalog

multiple versions of pcb terminals available.  
please note our mating parts on pages 56-57  
article code system → folding page in our catalogue