

千瑞科技有限公司

AUTHORITY TECHNOLOGY CORP.

MT-X512	P.1
聖誕燈串控制 IC	

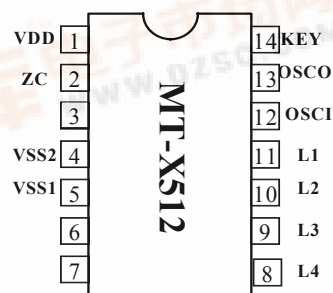
MT-X512 系列

MT-X512 是專門設計應用於燈串控制。直接推動 SCR 燈串 (AC 線路)。利用一個按鍵可循環選擇所需的花樣，亦可用 AUTO 段自動換段，變換花樣。內建記憶線路，斷電後再接電會回到原來設定的段落，不須用電池作 BACKUP。

產品應用

- * 聖誕燈串
- * DISCO 燈串
- * 裝飾燈
- * 廣告燈
- * 其他

14 PIN DIP 腳位圖



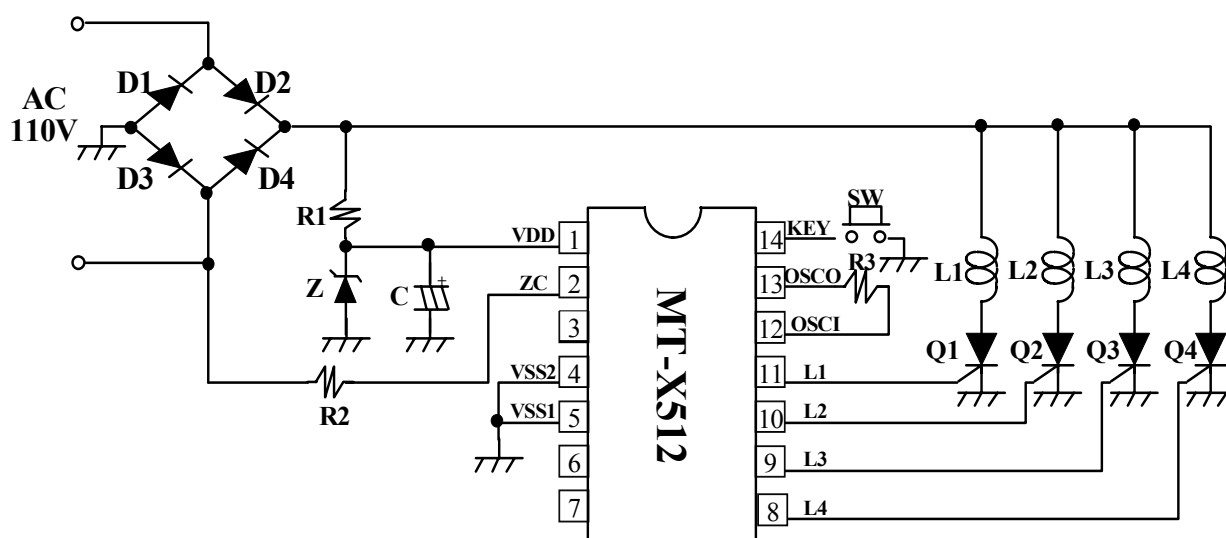
特 性

- * CMOS 製造技術
- * 工作電壓範圍:
4.0 - 5.0V DC
- * 直接推動 SCR 接燈串 (AC線路)
- * 四組輸出
- * 十二段功能選擇, 利用按鍵選擇功能, 換段變化。其功能如下
- 第 一 段:自動連續變換各段
- 第 二 段:全亮
- 第 三 段:雙燈跑馬(四種速度)
- 第 四 段:星星閃爍帶跑馬變化
- 第 五 段:單燈漸明漸暗(四種速度)
- 第 六 段:四燈同時漸明漸暗(四種速度)
- 第 七 段:單燈跑馬(四種速度)
- 第 八 段:三燈波浪(二種速度)
- 第 九 段:順亮反滅(二種速度)
- 第 十 段:星星閃爍
- 第十一段:全閃(四種速度)
- 第十二段:孔雀開屏(四種速度)

千瑞科技有限公司
AUTHORITY TECHNOLOGY CORP.

MT-X512	P.2
聖誕燈串控制 IC	

應用線路



零件使用:

D1, D2, D3, D4	: 1N4004
Q1, Q2, Q3, Q4	: SCR
C	: 47 μ F 16V
Z	: 4.7V ZENER DIODE
R1	: 39K Ω 1/2W
R2	: 2.7M Ω 1/4W
R3	: 330K Ω 1/4W
SW	: SWITCH
L1, L2, L3, L4	: 燈串

千瑞科技有限公司

AUTHORITY TECHNOLOGY CORP.

第一段:自動連續變換各段	COMBINATION
第二段:全亮	STEADY-ON
第三段:雙燈跑馬(四種速度)	TWIN-LIGHT CHASING
第四段:星星閃爍帶跑馬變化	IN WAVE/TWINKLE FLASHING
第五段:單燈漸明漸暗(四種速度)	SLO-GLO
第六段:四燈同時漸明漸暗(四種速度)	SLOW-FADE
第七段:單燈跑馬(四種速度)	ONE-LIGHT CHASING
第八段:三燈波浪(二種速度)	TRIPPLE LIGHT WAVE
第九段:順亮反滅(二種速度)	SEQUENTIAL ON/REVERSE FADING
第十段:星星閃爍	TWINKLE FLASHING
第十一段:全閃(四種速度)	FOUR LIGHT FLASHING
第十二段:孔雀開屏(四種速度)	STEPPING ON/SLOW FADE

第一段:自動連續變換各段	COMBINATION
第二段:全亮	STEADY-ON
第三段:快波浪(二種速度)	IN-WAVE
第四段:雙燈跑馬(四種速度)	TWIN-LIGHT CHASING
第五段:星星閃爍帶跑馬變化	IN WAVE/TWINKLE FLASHING
第六段:單燈漸明漸暗(四種速度)	SLO-GLO
第七段:層次亮(四種速度)	STEPPING ON
第八段:四燈同時漸明漸暗(四種速度)	SLOW-FADE