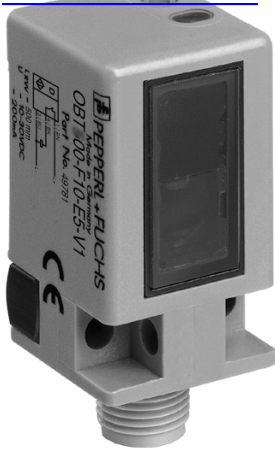


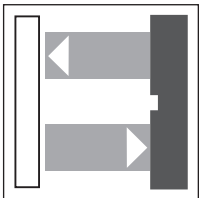
Baureihe -F10

[查询"49781"供应商](#)



Reflexions-Lichttaster

OBT400-F10-E4-V1
OBT400-F10-E5-V1



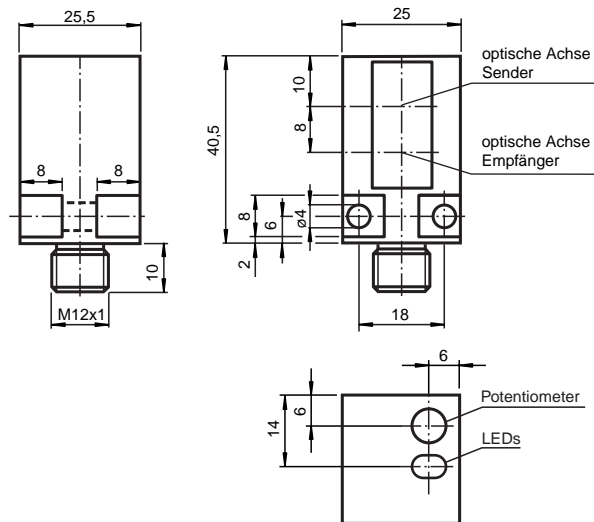
400 mm



Merkmale

- Vorausfallanzeige
- Schutzart IP 67
- Universelle Montagemöglichkeit
- Hell-/dunkelschaltend verdrahtungsprogrammierbar

Abmessungen

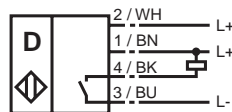


Kabeldosen, Montagehilfen usw. siehe Kapitel "Zubehör".

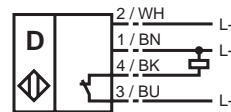
z. B. Kabeldosen: V1-G-2M-PVC (gerade)
V1-W-2M-PVC (gewinkelt)

Elektrischer Anschluss

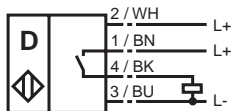
E4, Schließer (hellschaltend):



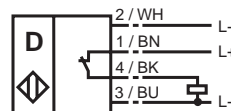
E4, Öffner (dunkelschaltend):



E5, Schließer (hellschaltend):



E5, Öffner (dunkelschaltend):



Technische Daten

Gültig für alle Varianten

[查询 49781 供应商](#)

Allgemeine Daten

Erfassungsbereich	0 ... 400 mm
Einstellbereich	50 ... 400 mm
Referenzobjekt	Standardweiss 100 mm x 100 mm
Betriebsart	Hell-/dunkelschaltend verdrahtungsprogrammierbar
Lichtart	Rotlicht 660 nm
Fremdlichtgrenze	≤ 15000 Lux Sonnenlicht ≤ 7500 Lux Halogenlicht

Anzeigen / Bedienelemente

LED gelb	Schaltzustand
LED rot	Vorausfallanzeige
Potentiometer	Einstellung des Erfassungsbereiches

Elektrische Daten

Bemessungsbetriebsspannung	U_e	10 ... 30 V DC , Welligkeit 10 % _{SS}
Leerlaufstrom	I_0	≤ 20 mA
Bereitschaftsverzug	t_v	20 ms

Ausgang

Bemessungsbetriebsstrom	I_e	250 mA , kurzschluss-/überlastfest
Spannungsfall	U_d	≤ 1,5 V
Schaltfrequenz	f	≤ 200 Hz
Einschaltverzug	t_{on}	2,5 ms

Umgebungsbedingungen

Umgebungstemperatur	-25 ... 70 °C (248 ... 343 K)
Lagertemperatur	-40 ... 80 °C (233 ... 353 K)

Mechanische Daten

Schutzart	IP 67 nach EN 60529
Anschluss	Gerätestecker V1 (M12 x 1), 4 polig
Material	
Gehäuse	ABS
Lichtaustritt	kratzfest beschichtete Kunststoffscheibe
Gewicht	60 g

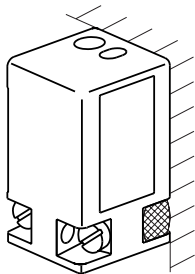
Varianten-Daten

Bestellbezeichnung	OBT400-F10-E4-V1	OBT400-F10-E5-V1
Ausgangstyp	1 Schaltausgang E4, npn, Schließer/Öffner	1 Schaltausgang E5, pnp, Schließer/Öffner

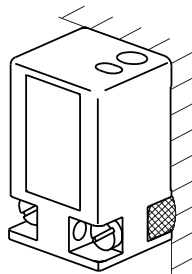
Hinweise

Montagemöglichkeiten:

seitliche Montage



rückseitige Montage

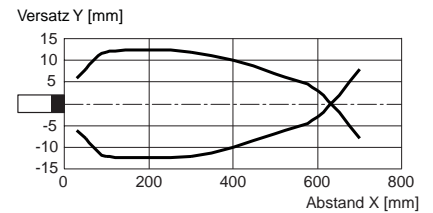


Bestellbezeichnung

OBT400-F10-E4-V1
OBT400-F10-E5-V1

Kurven / Kennlinien

Charakteristische Ansprechkurve



Möglicher Abstand (Versatz) zwischen optischer Achse und Objekt.

